

Die anonyme Kriseneinrichtung PAPATYA

Die anonyme Kriseneinrichtung PAPATYA ist eine Übergangswohnung mit einer geheimen Adresse. Bei uns finden Mädchen und junge Frauen zwischen 13 und 21 Jahren Schutz und Hilfe, wenn sie von Zuhause fliehen und von ihren Familien bedroht werden. In über 35 Jahren konnten wir bereits mehr als 2.000 Mädchen und junge Frauen bei uns aufnehmen.

Wir sind ein interkulturelles Frauenteam aus Sozialpädagoginnen und einer Psychologin und rund um die Uhr für die Mädchen vor Ort. Wir sprechen Türkisch, Kurdisch, Farsi, Englisch und Deutsch. Die Aufnahme von Minderjährigen erfolgt nach § 42 (oder § 41) Kinder- und Jugendhilfegesetz.



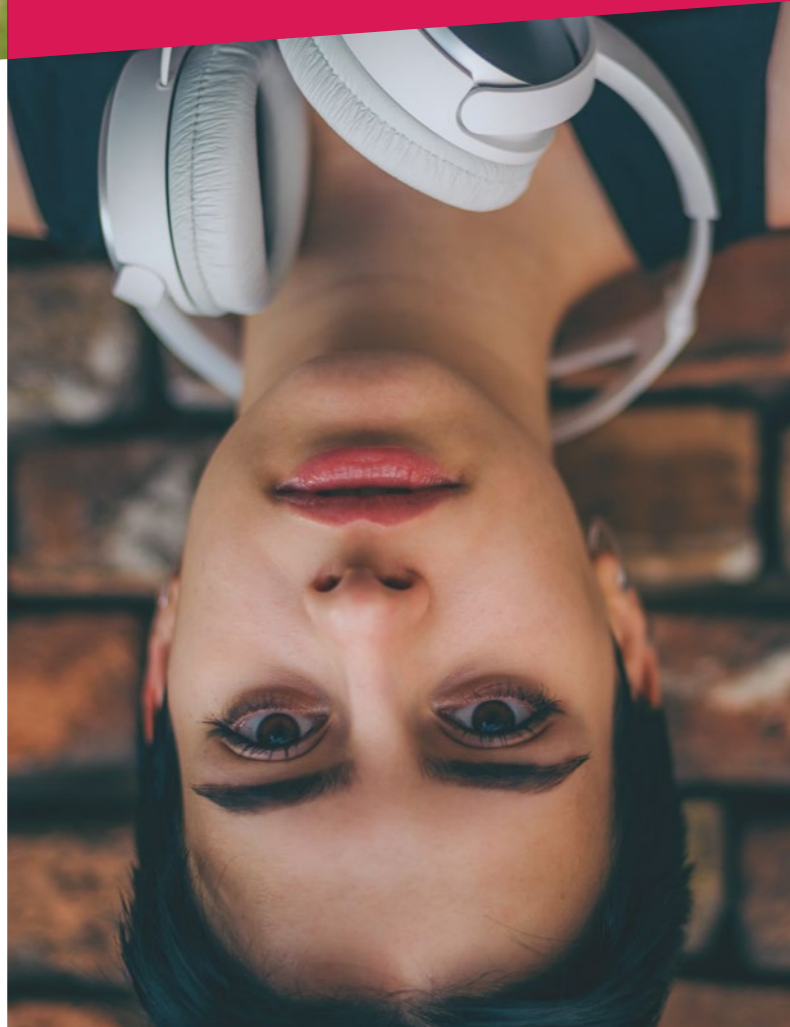
papatya
anonyme Kriseneinrichtung
für Mädchen und junge Frauen
mit Migrationsgeschichte

- Schutz
- Zuflucht
- Konfliktlösung
- Perspektive



- Koruma
- Barınak
- Sorunların Çözümü
- Perspektif

papatya
Kızlar için Gizli Sığınma Evi



**Anonim Kız Evi
PAPATYA**

PAPATYA adresi gizli kız ve koruma evidir. 13-21 yaş arası kız çocukları ve genç kadınlar, evlerinden kaçtıklarında veya aileleri tarafından tehdit edildiklerinde geçici bir süre koruma ve yardım bulabilirler. 35 yılı aşkın bir süredir 2.000'den fazla kız çocuğu ve genç kadına yardımda bulunabildik.

Sosyal pedagoglar ve bir psikologdan oluşan çok kültürlü bir kadın ekibimiz ve 7 gün 24 saat hizmet vermekteyiz. Türkçe, Kürtçe, Arapça, Farsça, İngilizce ve Almanca konuşuyoruz. Yaşı küçükler Çocuk ve Gençlik Koruma Yasası'nın 42. maddesi (veya 41. maddesi) uyarınca kız evimize alınmaktadır.



Unser Angebot

Schutz – Bei PAPATYA findest du einen geschützten Raum und die notwendige Ruhe zum Nachdenken sowie Schutz vor Bedrohung und Verfolgung durch deine Familie. Zu diesem Zweck halten wir unsere Adresse und Telefonnummer geheim. Du kannst für eine Übergangszeit bei uns wohnen, bis wir gemeinsam eine langfristige Lösung gefunden haben.

Zuflucht – Bis zu acht Mädchen können bei uns in Einzel-, Doppel- und Dreibettzimmern in familiärer Atmosphäre unterkommen. Wenn du überstürzt von Zuhause weglaufen musstest, wirst du von uns mit allem Notwendigen versorgt. Bei PAPATYA kochen und essen wir zusammen und haben einen gemeinsamen Tagesablauf.

Konfliktlösung – Gemeinsam mit dir suchen wir eine Lösung, die für dich und deine Lebenssituation passt. Wir begleiten dich in deiner Auseinandersetzung mit deiner Familie, beraten und unterstützen dich individuell. Dabei arbeitet PAPATYA mit dem Jugendamt oder anderen zuständigen Behörden zusammen.

Perspektive – Der Schwerpunkt unserer Arbeit liegt darin, dich bei deiner weiteren Lebensplanung zu unterstützen. In der Kriseneinrichtung bekommst du Beratung und Hilfe in allen Belangen rund um Gesundheit, Aufenthalt, Schule und Ausbildung. Wenn du dich entscheidest, dich von deiner Familie zu trennen, begleiten wir dich bei der Suche nach einer dauerhaften und wenn nötig auch anonymen Wohnmöglichkeit. Wirst du weiterhin verfolgt, beraten wir dich zu Auskunftssperren und Anonymisierung.

Kann ich zu PAPATYA kommen?

Eine Aufnahme in der Kriseneinrichtung kann sehr viele Gründe haben, zum Beispiel:

- Deine Familie setzt dich unter Druck z.B. durch Kontrolle, Ausgangs- oder Schulverbote.
- Du bist von Zwangsheirat bedroht oder musstest bereits heiraten.
- Deine Familie bedroht dich wegen der „Ehre“.
- Du leidest unter körperlicher, psychischer oder sexueller Gewalt.
- Du bist schwanger und niemand darf es wissen.
- Du hast Angst, ins Herkunftsland deiner Familie geschickt zu werden.
- Deine Familie akzeptiert dich wegen deiner sexuellen Orientierung oder Identität nicht.

Vor einer Aufnahme besprechen wir mit dir am Telefon deine Probleme und erklären dir die Regeln, die bei PAPATYA gelten.



<https://www.papatya.org>

E-Mail: info@papatya.org

Kontakt über: Jugendnotdienst, Mindener Str. 14, 10589 Berlin
Tel.: +49 (0)30 610061 (um Rückruf von Papatya bitten)

Spendenkonto: Türkisch-Deutscher-Frauenverein e.V.,
IBAN: DE82 1002 0500 0003 3478 00, BIC: BFSWDE33BER

PAPATYA'ya gelebilir miyim?

Kriz evine alınmak için birçok neden olabilir. PAPATYA ile aşağıdaki durumlarda iletişime geçebilirsiniz:

- Ailen seni baskı altında tutuyorsa, örneğin aşırı kontrol ediyor, evden dışarı çıkmanı yasaklıyor ve hatta okula gitmeni engelliyorsa.
- Zorla evlendirilmek isteniyorsa veya evlenmek zorunda kalıyorsan.
- Ailen seni "namus" adına tehdit ediyorsa.
- Fiziksel, psikolojik veya cinsel şiddete maruz kalıyorsan.
- Hamile isen ve bunu kimseye bildirmesi gerekliyorsa.
- Ailenin geldiği ülkeye göndermekten korkuyorsan.
- Ailen seni cinsel yönelimin veya kimliğinin nedeniyle kabul etmiyorsa.

Kriz evine alınmadan önce seninle telefonda sorunlarını görüşecegiz ve PAPATYA'da geçerli olan kuralları anlatacağız.

<https://www.papatya.org>

E-Posta: info@papatya.org

İletişim: Jugendnotdienst, Mindener Str. 14, 10589 Berlin
Tel.: +49 (0) 30 610061 (PAPATYA'nın size geri dömesini isteyin)

Bağışlarınız için: Türkisch-Deutscher-Frauenverein e.V.,
IBAN: DE82 1002 0500 0003 3478 00, BIC: BFSWDE33BER

Hangi hizmetleri veriyorsunuz?

Koruma – PAPATYA'da durumunu gözden geçirebilmek için sakin bir ortam bulabilirsiniz. Ailenden gelebilecek tehdit ve baskılara karşı koruma bulabilirsiniz. Bu amaçla adresi mizi ve telefon numaramızı gizli tutuyoruz. Seninle beraber uzun vadede bir çözüm bulana kadar bizde (geçici olarak) kalabilirsiniz.

Barınak – Sakin ve rahat bir ortamda tek, gıft ve üç kişilik odalarda sekiş kızlar kadar yerimiz var. Aceleyle evden kaçmak zorunda kaldığında, acil ihtiyacın olan her şeyi sana sağlayabiliriz. PAPATYA'da birlikte yemek yapıp yiyoruz ve ortak bir günlük rutininiz var.

Sorunların çözümü – Birlikte, senin isteğine ve geleceğine uygun bir çözüm yolu ararız. Ailenle olan ilişkilerinde sana eşlik ederiz, sana uygun tavsiyelerde bulunur ve destek oluruz. PAPATYA gençlik dairesi veya diğer yetkili makamlarla birlikte çalışır.

Perspektif – Çalışmamızın merkezinde geleceğine ilişkin plan yaparken seni desteklemektir. Kriz evinde sağlıklı, kaliteli ve güvenli bir yaşamı sağlamak için tüm konularda tavsiye ve yardım alabilirsiniz. Ailenden ayrılmaya karar verirken, sana kalıcı ve güvenilir anonim kalabileceğin yer arayışında yardım ederiz. Hala takip ediliyorsan, bilgilerin engellenme ve anonimleştirilme konusunda sana gerekli tavsiyelerde bulunuruz.

